

Companie
 PORSCHE INTER AUTO ROMANIA SRL
 J23/2067/2007
 Bulevardul Pipera 2
 077190 Voluntari
 Telefon: +40 21 9229
 E-Mail: porschepipera@porsche.ro



Cod oferta: NK2S8M

18.05.2026

Oferta Audi

10217/225/91/484/

Cod: GUBAZY25
 Model: **Q5 40 TFSI quattro**
 Cilindree: 1984 cmc
 Caracteristici tehnice: 150 KW / 204 CP, S tronic 7 trepte,
 Tractiune Integrala, 5 usi, Benzina (mild) Hybrid

Pret vehicul de baza (net)	49.571,00 EUR
Culoare: 0E0E - Negru Mythos metalizat	908,00 EUR
Tapiterie: 0I - Negru - Cusaturi Bej Cardamom	
Dotari optionale [cod]	
\$QK - Actiune Pachet Tech	-500,00 EUR
3NS - Bancheta spate plus	415,00 EUR
- rabatabila 40/20/40 sau complet	
- cu reglaj manual al inclinatiei spatarelor	
YEJ - Cod intern	0,00 EUR
QL5 - Geamuri fumurii - Privacy Glass	401,00 EUR
- pentru luneta si geamurile laterale spate	
PWK - Interior S line negru stofa Cascade	0,00 EUR
- tapiterie stofa Cascade cu model romb si emblema S (N2Y)	
- elemente interioare in partea superioara din panza Cascade si in partea inferioara in piele ecologica (Q8C)	
- grup pedalier din inox (VF1)	
- volan sport cu 3 spite imbracat in piele plat in partea superioara si inferioara, multifunctional cu padele (1XY)	
- insertie pe volan cu aspect cromat emblema S, piele perforata si cusaturi in contrast (6F7)	
- plafon din stofa neagra (6NQ)	
C5S - Jante aliaj usor, 5 spite duble 19"	764,00 EUR
- dimensiuni 8.0 J x 19	
- anvelope 235/55 R19	
SMB - Ornamente interioare de aluminiu mat	0,00 EUR
- cu embosare liniara, antracit	
- pentru plansa de bord	
PYC - Pachet Climatizare	696,00 EUR

- sistem de climatizare automat pe 3 zone inclusiv functie de recirculare automata a aerului (9AQ)	
PY2 - Pachet exterior S line	1.217,00 EUR
- caracterul sportiv este evidentiat foarte eficient prin elemente de design dinamice (FM7)	
- bare de protectie S line (2K7)	
- vopsire in contrast gri Tambora metalizat	
- grila radiatorului in negru Phantom	
- cadru si insertie in grila radiatorului cu aspect cromat, antracit mat	
- insertii in prizele de aer frontale cu aspect cromat, antracit mat	
- praguri evazate cu elemente cu aspect cromat, antracit mat	
- in partea din spate cu grila tip fagure in negru mat	
- incrustatie cu aspect cromat, antracit mat	
- proiectie lumina de frana pe luneta	
PQK - Tech	1.733,00 EUR
- proiectie lumina LED in oglinzile exterioare (1J2)	
- oglinda interioara antiorbire fara rama (4L6)	
- oglinzi exterioare antiorbire(6XK): reglabile, rabatabile electric si incalzite	
- side assist & exit warning, rear cross (79H): asistenta laterala, avertisment la iesirea din autovehicul, asistent trafic transversal spate	
- faruri LED plus (8IY)	
- stopuri cu tehnologie LED pro (8VP)	
FB4 - Vopsire integrala	335,00 EUR
Total optionale (net)	5.061,00 EUR
Pentru mai multe informatii despre sistemele de asistenta sau tehnologiile Audi, vizitati un dealer autorizat sau accesati pagina https://www.audi-technology-portal.de/en/ .	
Pret autovehicul (net)	55.540,00 EUR
Pret total autovehicul (net)	55.540,00 EUR
Reducere dealer:	-9.550,00 EUR
PRET FINAL autovehicul (valoarea de contract) net	45.990,00 EUR
TVA 21% (baza 45.990,00 EUR)	9.657,88 EUR
PRET FINAL autovehicul (valoarea de contract) brut	55.647,88 EUR

Norma poluare: Euro 6
Nr. de locuri: 5
CO2 WLTP: 161 g/km
Consum mixt: 7.1 l/100km

Dotari standard Audi Q5 40 TFSI quattro

Acoustic vehicle alerting system (AVAS)

- sistem de avertizare acustica pentru pietoni si biciclisti

Adaptive cruise control ACC

- pastreaza constanta viteza si distanta fata de vehiculul din fata

Advanced driver attention & drowsiness

- sistem de avansat de detectie si avertizare pentru starea de atentie si de oboseala

Airbag-uri laterale fata si cortina

- include airbag de interactiune central in fata

Airbaguri fullsize in fata

- include functie de dezactivare pentru airbag pasager

Asistent intersecție

- sistemul supravegheaza traficul transversal din fata in intersectii cu vizibilitate redusa si emite mesaje de avertizare in mai multe etape.

Asistent manevre de evitare si de viraj

Asistent pentru faza lunga

Audi connect apel de urgenta & service

include:

- controlul autovehiculului de la distanta (incuierea/descuierea)
- informatii despre autovehicul
- programare in service
- apel de urgenta
- apel de pana online
- ultima pozitie de parcare
- comanda de la distanta a incalzirii stationare (daca este disponibila)
- notificare alarma antifurt (daca este disponibila)

Audi connect Navigation & Infotainment

plus

- conectarea confortabila a vehiculului la internet
- contine serviciile inovative Audi Connect si ofera informatii in timp real
- asistent Audi (intr-o limba de circulatie internationala la alegere)
- navigatie cu harta Google™ satellite
- actualizarea online a hartilor de navigatie
- cautare online a destinatiilor de navigatie
- reprezentare detaliata 3D a oraselor
- radio Online
- hybrid Radio
- recunoasterea titlurilor muzicale
- profiluri de utilizator
- acces la diverse teme
- Nota: Detalii referitoare la disponibilitatea serviciilor Audi connect in functie de tara, precum si lista telefoanelor compatibile pot fi obtinute de la distribuitorii autorizati Audi

Audi drive select®

- influenteaza comportamentul vehiculului prin reglarea caracteristicilor servodirectiei, transmisiei, tractiunii integrale (pentru autovehicule quattro), suspensiei pneumatice adaptive (pentru autovehicule cu suspensie pneumatica), recuperare energie si controlul dinamicii vehiculului
- setari disponibile: "balanced"/"individual", "efficiency", "comfort", "dynamic"

Audi virtual cockpit plus

- instrumente de bord inovative, complet digitale
- ecran de 11.9" cu tehnologie OLED
- diverse moduri de afisare

Autonomous emergency braking

- sistem autonom de franare in caz de urgenta

Avertizare la parasirea benzii de rulare

- sprijina soferul, in limitele sistemului, evitand parasirea neintentionata a benzii de rulare, cand nu este activata semnalizarea.
- actioneaza asupra coloanei de directie pentru corecta directia si a evita trecerea peste marcajele de banda recunoscute.
- soferul poate activa optional vibratii care se transmit in volan.
- functia este activa incepand cu 65 km/h.

Bare longitudinale din aluminiu eloxat

Camera multifunctionala

- pentru sistemele de asistenta

Camera video pentru marsarier

- afiseaza zona din spatele autovehiculului pe ecranul MMI
- indica prin elemente dinamice de afisare traiectoria optima pentru parcare.

Carcase oglinzi in culoarea caroseriei

Cheie confort cu senzor pentru portbagaj

- fara functie Safelock
 - ofera controlul confortabil al sistemului de autorizare acces si pornire motor, fara utilizarea efectiva a cheii (este suficient sa fie cheia prezenta)
 - inchiderea/deschiderea masinii se realizeaza de la manerele exterioare ale portierelor fata
 - motorul poate fi pornit cu ajutorul butonului Engine-Start-Stop
 - deschiderea portbagajului se poate face confortabil printr-un gest de lovire cu piciorul in partea din spate a autovehiculului, atunci cand mainile sunt ocupate
- ### **Cheie digitala**
- pregatirea autovehiculului pentru utilizarea telefonului in locul cheii
 - descuierea, incuierea, precum si autorizarea pentru pornirea motorului se face utilizand un smartphone

- pot fi create pana la 5 chei digitale
- emiterea si gestionarea convenabila a cheilor digitale ale vehiculului in aplicatia myAudi
- card NFC pentru predarea rapida catre terti (de exemplu, parcare cu valet)
- Nota: Detalii privind disponibilitatea in functie de sistemul de operare al terminalului mobil, obtineti la orice distribuitor autorizat Audi

Climatizare automata confort cu 1 zona

Coloana de directie safety reglabila

- cu reglaj manual, vertical si axial

Compartiment telefon - Wireless Charging

- compartiment pentru telefon cu functie de incarcare inductiva cu dimensiunile 171 x 88 mm
- interfata Bluetooth universala
- facilitate hands-free convenabila, integrata
- starea incarcarii afisata pe afisajul tactil MMI
- optiune de incarcare de pana la 15W prin portul USB sau prin incarcare wireless - standard Qi, inclusiv racirea adaptiva a suprafetei compartimentului
- accepta Apple Fast Charging si Samsung Fast Charging
- doua telefoane mobile pot fi conectate simultan si pot fi utilizate hands-free.
- Nota: Informatii despre terminalele mobile compatibile puteti obtine pe www.audi.ro/mobile

Cotiera confort pentru locurile din fata

Covorase textile fata si spate

Elemente de control negru lucios

Elemente superioare si inferioare

- imbracate piele ecologica, la interior

Extindere garantie 2 ani maxim 120.000km

Faruri LED

- asigura iluminare adecvata a soselei
- lumina similara celei naturale cu necesar minim de energie
- prezinta grafica marcanta si durata mare de viata

Geamuri laterale si luneta termoizolante

Hayon cu actionare electrica

- deschidere confort pentru hayon
- poate fi deschis electric prin apasarea butonului de pe cheia vehiculului sau de pe usa soferului sau prin utilizarea butonului tactil soft din exterior
- inchiderea hayonului este la fel de usoara si convenabila ca deschiderea acestuia, prin apasarea butonului din interior, a butonului de pe usa soferului sau a butonului de pe cheia vehiculului (in cazul cheii confort)
- functia de intrerupere a alimentarii faciliteaza inchiderea manuala a hayonului atunci cand este necesar. In acest mod, unghiul de deschidere al hayonului poate fi limitat in zonele cu tavane joase.

- in combinatie cu cheia de confort (oferita optional), un gest cu piciorul (miscare de lovire) in partea din spate a automobilului este tot ceea ce este necesar pentru a descuria, deschide si inchide hayonul

Imobilizator electronic antifurt

Inscriptionare model pe hayon

Instrumente de bord standard

- indicator de viteza in km/h

Interfata conectivitate smartphone

- Audi Application Store: magazin de aplicatii pentru sistemul multimedia al autovehiculului; aplicatiile pot fi incarcate in autovehicul independent de telefonul mobil.
- Smartphone-Interface: interfata pentru conexiunea unui terminal mobil smartphone; permite afisarea si utilizarea unor aplicatii direct pe ecranul multimedia al autovehiculului; conexiunea se poate realiza fie folosind un cablu USB adecvat, fie wireless*.
- Nota*: informatii privind compatibilitatea terminalelor mobile puteti obtine de la orice partener Audi sau apeland www.audi.ro/mobile

Kit reparatie anvelopa in caz de pana

- include compresor 12V si substanta de vulcanizare
- Nota: nu este oferit in combinatie cu roata de rezerva

Limitator de viteza bazat pe indicatoare

de trafic

Mild-Hybrid

- sistemul avansat MHEV Plus bazat pe un sistem electric de 48 de volti combina emisiile reduse de CO2 cu performanta crescuta.
- generatorul trenului de propulsie (TSG) si o baterie suplimentara de 48V litiu-fier-fosfat permit conducerea electrica, parcare si manevrarea electrica, precum si o performanta de recuperare semnificativ crescuta.
- include functie boost; amplificarea puterii motorului termic cu pana la 18kW pentru scurt timp, confera comportament de pornire foarte bun si o agilitate ridicata.

Modul de date pentru Europa

Monitorizare indirecta presiune anvelope

- avertizare optica si acustica la pierderea presiunii din anvelope

Mufe USB pentru incarcare in spate

Navigatie MMI® plus cu MMI touch®

- afisaj panoramic MMI cu tehnologie OLED, cuprinzand Audi virtual cockpit plus cu afisaj de 11,9", precum si afisajul tactil MMI de 14,5"
- sistem de navigatie cu afisare a hartilor si ghidare pe traseu pe afisajul color de inalta rezolutie de 14,5"
- Audi virtual cockpit plus cu afisaj color de 11,9", inclusiv afisaj vizual la 360° cu informatii de manevra.
- actualizare harta online

- afisarea hartii 3D care prezinta multe locuri de interes si modele de orase
- informatii online despre trafic Plus
- cautare MMI: cautare text liber cu sugestii inteligente de destinatie in timpul inscrierii
- MMI touch pentru operare rapida si intuitiva – de exemplu, introducerea destinatiei folosind functia de recunoastere a scrierii de mana, precum si capacitatea de a va deplasa si de a mari liber harta
- informatii detaliate despre traseu: previzualizarea hartii, alegerea rutelor alternative, puncte de interes, recomandari de benzi, iesiri de pe autostrada, harti detaliate ale intersecțiilor si multe altele.
- utilizarea datelor de navigatie pentru o conducere anticipativa si eficienta, de exemplu limite de viteza si pante ascendente
- portofoliu complet de caracteristici Audi connect navigation & infotainment

Oglinda interioara

- cu reglaj manual antiiorbire
- include senzor de lumina si ploaie

Oglinzi exterioare electrice incalzite

Oglinzi exterioare standard

- asferica pe partea soferului si convexa pe partea pasagerului

Optica interioara de aluminiu

- comutatoare si ornamente interioare cu aspect de aluminiu

Ornamente praguri cu insertii aluminiu

- si iluminare in fata

Ornamente volan cu aspect cromat

Pachet lumini ambientale multicolore

- personalizare cu variante de culoare pentru luminile contur si cele ambientale

Pachet nefumatori

- fara scrumiera si bricheta

Pachet optic argintiu la exterior

- ornamente exterioare pentru geamuri din aluminiu eloxat

Parbriz cu protectie acustica si termica

Park assist plus

- sistemul ofera ajutor la intrarea si iesirea din parcare prin manevre corespunzatoare

- cu acest proces, care trebuie monitorizat permanent si complet, sistemul controleaza directia, acceleratia si franarea, in limitele acestuia

Parking control plus cu senzori laterali

- sistem cu avertizare acustica si optica; cu senzori de parcare fata, spate si laterali
- masoara distanta fata de obstacole cu ajutorul ultrasunetelor
- afisarea se realizeaza pe ecranul MMI

Plafon interior textil

Plafon standard fara trapa

Plansa de bord in partea superioara

- culoare neagra cu cusaturi in contrast

Pregatire pentru Functions on demand

- detalii referitoare la functiile la cerere poti fi obtinute la orice partener Audi.

Receptor radio digital (DAB)

- receptie posturi radio cu emisie digitala terestra

Reglaj lombar electric scaune fata

- reglabil individual electric, orizontal si vertical pe patru directii, suportul lombar asigura o pozitie asezata relaxata si ergonomica

Scaune fata incalzite

Scaune fata reglabile manual

Scaune sport in fata

Sistem audio cu 6 difuzoare pasive

Sistem ISOFIX si i-Size pt. scaun copil

- prindere standardizata ISOFIX
- Top Tether pentru locurile exterioare din spate

Sistem recunoastere indicatoare rutiere

- sistemul recunoaste cu ajutorul camerei video si afiseaza restrictiile de viteza, inclusiv cele temporare.

Stopuri cu tehnologie LED

- lumina de frana cu tehnologie LED permite o activare rapida pentru o mai buna reactie a partenerului de trafic din spate.

Suspensie confort standard

Tapiterie combi. piele/piele ecologica

- cu cusaturi adaptate interiorului

Tractiune integrala quattro®

Trusa medicala cu 2 triunghiuri

- reflectorizante

Volan cu spate duble imbracat in piele

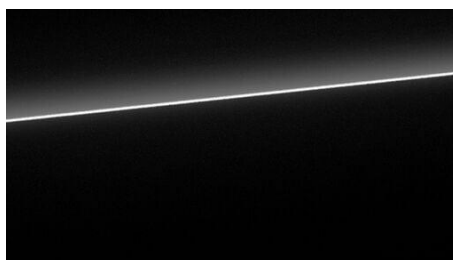
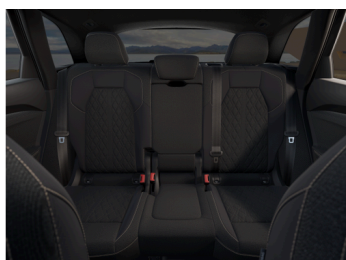
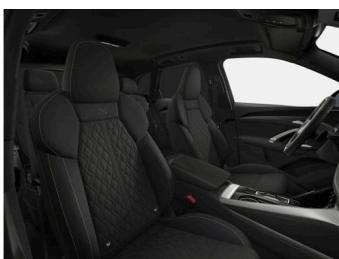
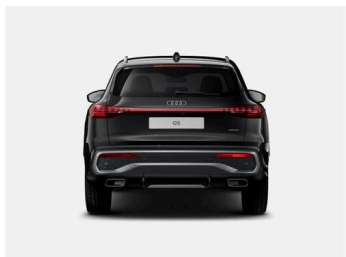
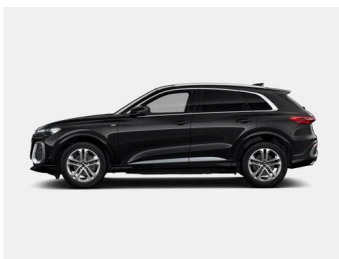
- multifunctional, cu padele

Vanzator: Andrei Marian NITU
PORSCHE INTER AUTO ROMANIA SRL
Bd Pipera 1X Voluntari, ILFOV, 077190

Telefon: 0731498121
Mobil: 0731498121
E-Mail: andrei.nitu1@porsche.ro

Audi Q5 40 TFSI quattro

Imaginile din acest document au doar scop ilustrativ.



Termen de livrare: cca. _____ saptamani de la data confirmarii platii avansului

Termen de valabilitate: 3 zile

GARANTIE: 4 ani, din care primii 2 ani fara limita de km, iar anii 3 si 4 in limita unui rulaj total de 120.000km parcursi de la livrarea autoturismului; 12 ani garantie la perforare prin ruginitie; 3 ani garantie pentru defecte de vopsea.

Automobilele Audi beneficiază de Serviciul de Asigurare a Mobilității, ce oferă la timp ajutor calificat în caz de imobilizare tehnică a mașinii în timpul călătoriei, cum ar fi lămpile de avertizare roșii aprinse.

În cazul în care aveți nevoie de asistență, apăsați numărul de telefon +40 372 500 084 (tarif normal) sau apăsați butonul de asistență din autovehicul.

Pentru mai multe detalii consultați: <https://www.audi.ro/service-si-accesorii/audi-service/actiuni-si-oferte/serviciul-de-asigurare-a-mobilitatii>

Prezenta oferta este cu titlu informativ, iar informatiile oferite referitoare la preturi, dotari standard si optionale corespund momentului actual. Preturile se vor calcula in lei la cursul din ziua platii anuntat de Porsche Romania (cursul de schimb BNR+1% din ziua precedenta). Pot interveni orice modificari in prezenta oferta fara nici un fel de avertizare prealabila.

Valorile de consum si emisii efective ale vehiculului/vehiculelor livrat pot sa devieze usor fata de cele comunicate initial in faza de rezervare sau la momentul efectuării comenzii. Acestea sunt influentate si de conduita in trafic si de alti factori ce nu tin de domeniul tehnic (de exemplu, conditiile de vreme sau conditiile de trafic). De asemenea, dotarile optionale si accesoriile (de exemplu, pneuri mai late, instalatie de climatizare etc.), pot modifica parametrii relevanți ai vehiculului, de exemplu, greutatea, rezistenta la rulare si aerodinamica, rezultand astfel abateri ale datelor de consum si emisii CO2 pentru modelul configurat.

Mai multe detalii privind caracteristicile vehiculului, inclusiv valorile de consum si emisii CO2 pot fi obtinute la dealerii autorizati. De asemenea, mai multe detalii despre procedura WLTP (World Harmonised Light Vehicle Test Procedure, procedura de testare a vehiculelor usoare armonizata la nivel mondial) conform careia vehiculul/vehiculele au fost omologate, valorile de consum si emisii, precum si elementele care influenteaza aceste valori pot fi obtinute accesand pagina de internet <https://www.audi.ro/stiri/wltp>.

La acest moment, din ratiuni privind organizarea proceselor logistice si de productie, nu este posibila alegerea anvelopelor cu care vehiculul/vehiculele care fac(e) obiectul prezentei va/vor fi livrat(e). Prezenta oferta este insotita de etichetele anvelopelor cu care pot fi echipate in prezent vehiculele de tipul celui/celor care fac(e) obiectul ofertei. In situatia in care informatiile si etichetele anvelopelor nu v-au fost comunicate, acest lucru se datoreaza indisponibilitatii acestora cauzate de existenta unor erori ale sistemului informatic, dealerul dvs. urmand a vi le comunica de indata ce acestea devin disponibile.

Nu poate fi insa exclus ca vehiculul/vehiculele efectiv livrat(e) sa fie echipat(e) cu alte anvelope decat cele comunicate la momentul ofertei. Mai multe detalii privind eticheta anvelopelor si caracteristicile acestora pot fi obtinute la dealerul dvs. autorizat.

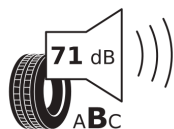
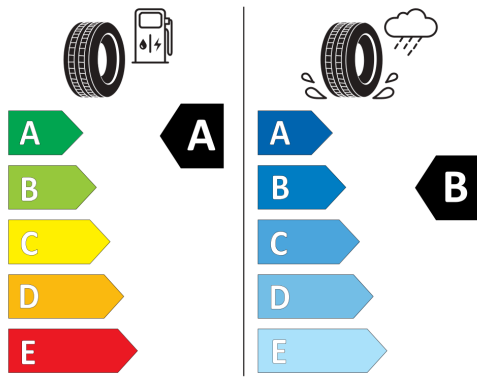
Informatii suplimentare in conformitate cu EU Data Act (Regulamentul (UE) 2023/2854 - Regulamentul privind datele) sunt disponibile pe site ul: <https://eu-data-act.drivesomethinggreater.com>.

EU-Reifenlabel



MICHELIN 334526

235/55R19 105 W XL C1



2020/740

PORSCHE INTER AUTO ROMANIA SRL S.R.L

077190 Voluntari, ILFOV
Bd Pipera 1X
Telefon +40 21 9229

Sediul social: BULEVARDUL PIPERA NR.2 ET.2 AP.SALA 1
VOLUNTARI 077190
J23/2067/2007, Capital social
ID TVA: RO22188461

Detalii bancare:
Raiffeisen Bank
IBAN RO70RZBR0000060009434129